

MOBILTOILETTEN

- Technische Spezifikation

Konstruktion

Sandwich-Konstruktion bestehend aus einem isolierendem Polyurethankern, beidseitig mit kunststoffbeschichtetem Aluzinkblech bekleidet. Dach aus galvanisiertem Stahlblech mit überfalzten kanten. In den Modellen mit Fäkalientank sind Fussboden und Toilettenstuhl in einem Stück aus glasfaserverstärktem, rutschfestem Polyester, das an der Wand hochgezogen ist. Tür aus dem gleichen Sandwich-Material wie die Wände.

Ausstattung

Komplette Elektroinstallation für Beleuchtung und Heizung. 3-polige Stromaufnahme für den Anschluss an Einphasen-Steckdose 240V/16 A. Erdschluss-Schalter. Handwaschbecken mit Wasserhahn (nicht in der Doppel-Tankkabine bzw. im Multi-Toilettenwagen), Papierkorb, Toilettenpapierhalter, Kleiderhaken, Spiegel, Besetztriegel und Schloss. 25 Liter Frischwasser-tank mit Fusspumpe in der Tankkabine. Toilettenstuhl aus Porzellan im WC-Modell. Hebeöfen.

Ventilation

Tellerventil für natürliche Ventilation. Der Fäkalientank ist separat ventiliert.

Wasseranschluss

Die WC- bzw. die Beh.WC-Kabinen haben auf der Rückseite einen Frisch- und Abwasseranschluss.



Fäkalientank

Der Fäkalientank aus rotationsgegossenem Kunststoff ist gegen Kälte, Wärme sowie mechanische Einflüsse sehr widerstandsfähig. Der Tank stellt eine separate Einheit dar, die von der Kabine völlig getrennt ist. Wird vor Inbetriebnahme mit Wasser und Sanitärmittel zum Teil aufgefüllt und durch Absaugen geleert.

Kapazität des Fäkalientanks

Modell: Tankkabine	ca 1600 Besucher
Einzel-Toilettenwagen	ca 1600 Besucher
Multi-Toilettenwagen	ca 2000 Besucher
Doppel-Tankkabine	ca 2000 Besucher

Fahrbares Untergestell

Einzel-Toilettenwagen: Einachsiges, ungebremstes, galvanisiertes Unter-gestell mit Anhängervorrichtung für 50 mm Anhängerkupplung. Abnehmbare Zugtange.

Multi-Toilettenwagen: Einachsiges, gebremstes, galvanisiertes Untergestell mit Anhängervorrichtung für 50mm Anhängerkupplung. Das Gestell ist bei der Lieferung vom TÜV abgenommen und darf mit 80 km/Stunde gefahren werden.



Fahrbares Untergestell für Einzelkabine

Farben

Standard-Aussenfarben: grün oder grau.

Masse

	Länge	Breite	Höhe	Gewicht
Tankkabine	142	120	265	300
WC-Kabine	138	120	236	300
Doppel-Tankkabine	296	185	251	700
Einzel-Toilettenwagen	300	163	290	400
Doppel-Toilettenwagen	450	215	289	1300
Beh.WC-Kabine	245	236	255	650

Optionen

Münzautomat
Waschbecken in der Doppel-Tankkabine
Andere Farben.

Scharfschnitt

von der Tankkabine



Tankkabine



MOBILTOILETTEN
– ein Qualitätsprodukt von Danfo

MOBILTOILETTEN

Mobiltoiletten für jede Gelegenheit

Unsere qualitative Mobiltoiletten sind in vielen verschiedenen Modellen lieferbar, die alle für den ganzjährigen Gebrauch gut isoliert sind.

Die Toiletten sind entweder mit Fäkalientank, zur Entsorgung durch Absaugen, oder für den Anschluss an das Frisch- und Abwassernetz ausgerüstet.

Alle Modelle können leicht transportiert und versetzt werden und finden entweder permanent oder periodisch ihren Einsatz auf z.B. Golfplätzen, Campingplätzen, Bau- oder Industriegeländen etc.

MODELLE UND AUSSENANSICHTEN



Tankkabine
Mobiltoilette mit 500 Liter Fäkalientank



WC-Kabine
Mobiltoilette für den Anschluss an das Frisch- und Abwasser-netz.



Multi-Toilettenwagen
Mobiltoilette mit fahrbarem Untergestell und vier Toilettenräumen.



Einzel-Toilettenwagen
mit 500 Liter Fäkalien-tank .



Beh.WC-Kabine
Toilettenkabine mit einem grösseren Beh. WC-Raum - für den Anschluss ans Frisch- und Abwassernetz.



Doppel-Tankkabine
Mobiltoilette mit Fäkalientank und zwei Toilettenräumen - einer davon für behinderte Personen angepasst.

MOBILTOILETTEN

INNENAUSSTATTUNG

WC-Kabine

Die WC-Kabine ist mit einem wasserspülenden Toilettenstuhl und Handwaschbecken für den Anschluss an das Frisch- und Abwassernetz. ausgestattet.

Beh.WC-Kabine

Enthält einen für behinderte Personen angepassten Toilettenraum. Ausgerüstet mit hochklappbaren Armstützen. Handwaschbecken mit Frischwasseranschluss, doppeltem Kleiderhaken, extra Spiegel, Papierkorb und hochklappbarem Wickeltisch.

Tankkabine

Fussboden und Toilettenstuhl in einem Stück aus formgegossenem, glasfaserverstärktem Polyester machen die Tankkabine haltbar und reinigungsfreundlich. Die Toilette ist mit Handwaschbecken und Wasserhahn ausgestattet.

Doppel-Tankkabine

Dieses Modell enthält einen Toilettenraum für behinderte Personen und einen normalgrossen Toilettenraum. Die Innenausstattung wie in der Tankkabine, jedoch ohne Handwaschbecken mit Wasserhahn.

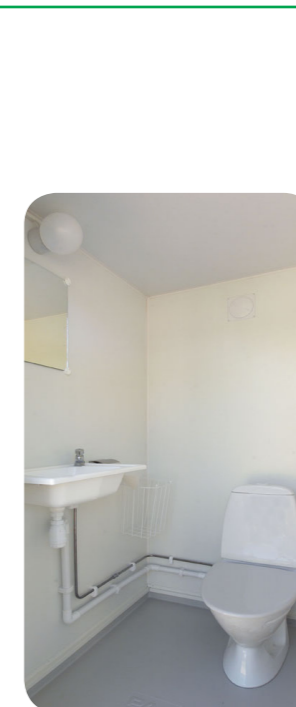
Einzel-Toilettenwagen

Innenausstattung wie Tankkabine oben. Mit einem fahrbaren Untergestell zum leichten Versetzen versehen.

Multi-Toilettenwagen

Die Innenausstattung im Multi-Toilettenwagen ist, wie in der Tankkabine, in einem Stück formgegossen, jedoch ist der Raum kleiner und ohne Handwaschbecken mit Wasserhahn.

Dauerhafte und reinigungsfreundliche Innenausstattung



WC-Kabine



Tankkabine



Doppel-Tankkabine -Raum für behinderte Personen



Multi-Toilettenwagen



Beh.WC-Kabine



Danfoss Mobiltoiletten auf dem Formel-1-Ring in Bahrain.